

MESA SERRA DE BANCADA MAKITA

A muitos anos venho comprando ferramentas e equipamentos para minha marcenaria hobby, uma forma de me preparar para a aposentadoria e me manter em atividade após encerrar minha vida de empregado.

Já desenvolvi inúmeros projetos pessoais ou para conhecidos e familiares, mas sempre utilizando as ferramentas que tinha em mãos, a maioria manual.

Minha irmã me enviou um link de uma serra de bancada *Makita*, um equipamento muito bom, mas caro. Acontece que o preço era muito convidativo, pouco mais que 1/3 do valor de mercado e estava em boas condições. Não era intenção investir naquele equipamento no momento, mas a oportunidade não podia ser perdida.

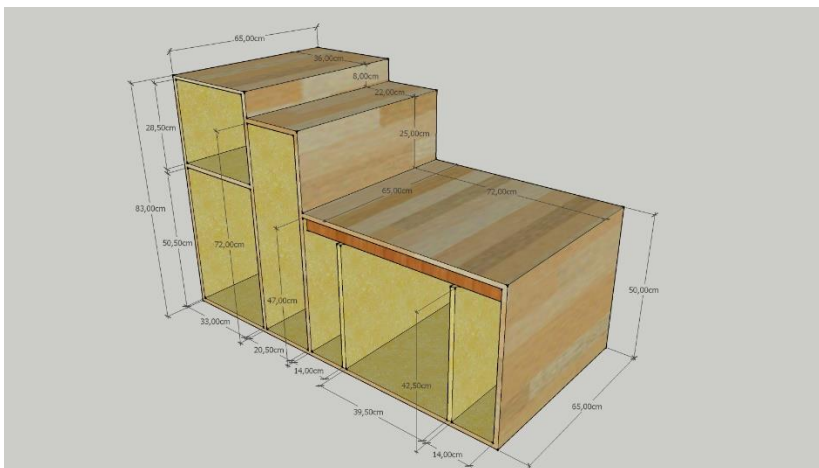
Acontece que, apesar das ferramentas de que dispunha, essa serra de bancada era bem maior, bem mais confiável no quesito *corte preciso*, então me foi “uma mão na roda”.

Já veio com um móvel em que ela estava instalada, mas havia a necessidade de torna-lo mais utilizável, afinal havia algumas divisas inutilizáveis.

MESA SERRA DE BANCADA MAKITA



Vi a necessidade de remodelar o móvel e elaborei o projeto no sentido de aproveitar melhor os espaços.



MESA SERRA DE BANCADA MAKITA



A primeira preocupação era com o alinhamento da mesa com a mesa de corte (havia um desnível em relação à mesa).



MESA SERRA DE BANCADA MAKITA

Elaborei um gavetão vertical onde pudesse guardar as ferramentas (furadeira, parafusadeira, tupa, serras copo, além de outros equipamentos).

Inicialmente seriam duas gavetas, sendo a de cima uma captadora de pó (eu ia inserir um painel de tupa na coluna acima) e a de baixo para ferramentas, mas optei por um gavetão único, foi mais viável e economizei uma trilha de gavetas.



Optei pelo verde no corpo do móvel e marrom nas gavetas, uma forma de separar o móvel das gavetas através das cores.

MESA SERRA DE BANCADA MAKITA



Optei por uma gaveta fina pois a frente que dispunha do gavetão não cobriu totalmente a largura, então aproveitei para montar um painel para dispor de serras, serrote, réguas, esquadro.

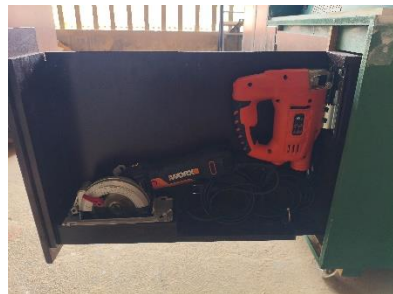
No gavetão lateral inseri um puxador plástico, já no lateral optei por puxador tipo furo, mais discreto.

Havia ainda uma coluna entre a base da serra e o gavetão, optei por outro gavetão horizontal. Ele se tornou útil para armazenar fresas das tupias, chaves de fenda e philips, formões, alicates, entre outras ferramentas.

MESA SERRA DE BANCADA MAKITA



Na base da serra eu optei por dispor de um painel central para depósito de pó de serra e, nas duas laterais, optei por tornar o espaço de 16 cm ali disponível em gavetões verticais.



O gavetão esquerdo aguarda nova sugestão de uso.

MESA SERRA DE BANCADA MAKITA



Na imagem acima o móvel antes das modificações.



Acima o móvel em utilização, remodelado.